



セルバ守山



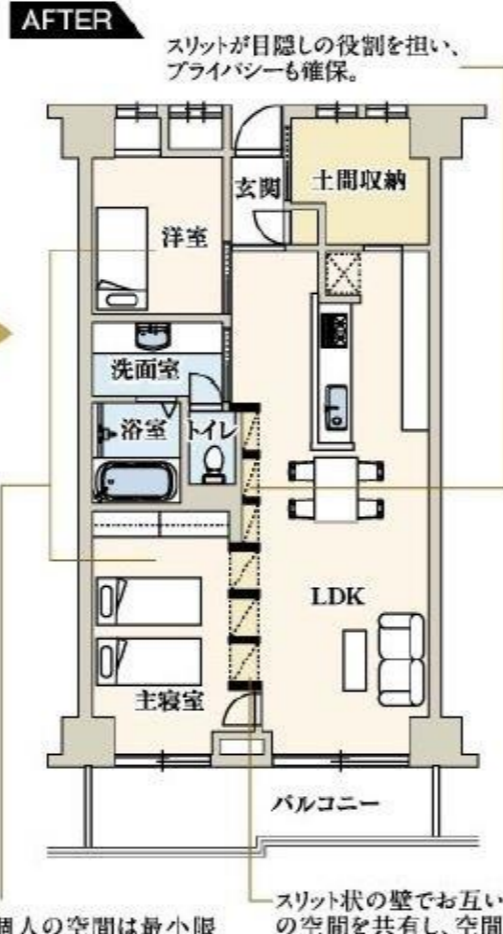
守山
アーバンライフ

※完全予約制の為、現場での待機をしております。
ご内覧をご希望の際は下記までご連絡ください!



2LDK+土間収納

- ◆住居専有面積 / 70.76㎡ (約21.40坪)
- ◆バルコニー面積 / 9.57㎡ (約2.89坪)



個人の空間は最小限にコンパクトにまとめる。
スリット状の壁でお互いの空間を緩やかに繋ぐ。



2LDK

- ◆住居専有面積 / 59.13㎡ (約17.88坪)
- ◆バルコニー面積 / 8.40㎡ (約2.54坪)

最も個人
の空間は
まとめる。



AFTER



家族全員が集まる
L (リビング) D (ダイニング) K (キッチン) の
空間を繋げられるよう、対面キッチンに変更しました。

1,880万円 (税込) ◆専有面積 / 59.13㎡ ◆バルコニー面積 / 8.40㎡

[物件概要] ■所在地 / 守山市勝部一丁目 ■交通 / 東海道本線「JR守山」駅より徒歩3分 ■専有面積 / 59.13㎡ ■管理費 : 6,900円 (月) / 修繕積立金 : 10,000円 (月) ■構造・規模 / 鉄骨鉄筋コンクリート造、地上11階建4階部分 ■築年月 / 1979年2月築 ■設備 / 関西電力 / LPG (集中) / 公営水道 / 公共下水 ■仲介

Architect
ALTS DESIGN OFFICE
代表 水本 純央
Sumiyou Mizumoto

経歴
1977年 滋賀県甲賀市生まれ
1998年 建築事務所 環境デザイン 勤務
2009年 家庭建築設計事務所 勤務
2012年 建築設計事務所 ALTS DESIGN OFFICE

アルツデザインの家づくりとは
私たちはただ単に新築を追い求め、自己満足の家押し付けことはありません。また、そのご提案させて頂く住まいは、ご予算に合わせた提案で、お客様の想像を超えた空間と感動を提供できるモノと確信しています。

2,480万円 (税込) ◆専有面積 / 70.76㎡ ◆バルコニー面積 / 9.57㎡

[物件概要] ■所在地 / 守山市梅田町 ■交通 / 東海道本線「JR守山」駅より徒歩1分 ■専有面積 / 70.76㎡ ■バルコニー面積 / 9.57㎡ ■管理費 : 8,250円 (月) / 修繕積立金 : 9,010円 (月) ■構造・規模 / 鉄骨鉄筋コンクリート造、地下1階・地上15階建4階部分 ■築年月 / 1986年3月築 ■設備 / 関西電力 / LPG (集中) / 公営水道 / 公共下水 ■仲介

仲介 Panasonic Builders Group
パナソニックビルダーズグループ
サブライムホーム
卓越性を追求し、崇高な家づくりを...

建設業許可 / 滋賀県知事 (般-23) 第22766号
滋賀県知事登録 (イ) 第2344号
〒524-0044 滋賀県守山市古高町252番地

テクノいい
0120-1090-11
http://www.sublime-techno.com/ サブライムホーム

Century 21 サブライム
sublime不動産販売株式会社
better leave it to a specialist.
〒524-0042 滋賀県守山市旭慶堂町236番地 FAX:077-582-3339
営業時間 / 9:00~18:00 定休日 / 毎週水曜日、第2・第3火曜日

滋賀県宅地建物取引業協会会員
国土交通大臣 (1) 第8856号
近畿圏不動産公取協議会加盟店
☎077-582-3300
サブライム不動産

サブライムホームは、滋賀レイクスターズを応援しています!